

DIE WELT IM WANDEL -
WOHNEN NEU GEDACHT

IHR
TINY HAUS



SIE TRÄUMEN VON IHREM
EIGENEN AUTARKEN
FreiheitsDOMIZIL
ODER EINEM KOMPAKTEN
ZWEITWOHNSITZ



Ihr-Tinyhaus ... wir stehen für Zu"fair"lässigkeit, Kompetenz, Qualität und Flexibilität, wenn es um die Realisierung Ihres schlüsselfertigen „mobilen“ Wohnprojektes geht.

Geschäftsführer
Tobias Weigel und Gerhard Perzl

E-MAIL info@ihr-tinyhaus.de
TELEFON +49 175 33 88 254

*Besuchen Sie
unsere Musterhäuser.*

Ihr-Tinyhaus GmbH
Dorfstraße 2 | 93080 Pentling
an der B16, zwischen Bad Abbach und Pentling

www.ihr-tinyhaus.de

HOCHWERTIG. INNOVATIV. SCHLÜSSELFERTIG.



OPT. SCHWEDENOFEN



PHOTOVOLTAIK



FUSSBODENHEIZUNG



OPT. BARRIEREFREI



ELEKTROGERÄTE



KOMPLETT MÖBLIERT



OPT. INDIVIDUELLER
GRUNDRISS



OPT. POOL



OPT. CARPORT



DIE WELT IM WANDEL - WOHNEN NEU GEDACHT

Steigende Grundstückspreise, explodierende Baukosten und knappe Energieressourcen verändern unsere Art zu leben und zu wohnen. Kein Wunder, dass Tiny-Häuser immer beliebter werden.

Aber die kleinen Häuser sind schon längst nicht mehr nur minimalistischer Wohnraum auf Rädern – bei **Ihr-Tinyhaus** stehen diese vielmehr für intelligente, durchdachte, innovative Wohnmodulkonzepte.

Ob als autarkes *Freiheits*DOMIZIL im Grünen, kompakter Zweitwohnsitz, ruhiger Rückzugsort fürs Homeoffice, barrierefreies Wohnen im Alter, Ferienhaus bzw. Unterkunft für Mitarbeiter/Monteure, Studenten oder Pflegekräfte – die Möglichkeiten sind so vielseitig wie Ihre Ideen.

Sie haben Fragen zu Genehmigungen, Fördermöglichkeiten, individuellen Lösungen oder Freizeitgrundstücken? Wir beraten Sie gerne – kostenlos und unverbindlich.

Wir präsentieren Ihnen exklusive Modulhäuser, bei denen Qualität und Wohnkomfort an erster Stelle stehen. Eine große Auswahl an Modellen und Größen ermöglicht es, nahezu jeden Wunsch zu erfüllen.

Die Häuser werden aus ausgewählten Premium-Materialien gefertigt. Die Basis bildet eine verzinkte Stahlkonstruktion, die höchste Stabilität und Langlebigkeit gewährleistet. Das moderne Design, klare Linien und die präzise Verarbeitung werden Sie begeistern.

Wir bieten Ihnen komplett ausgestattete Modelle mit maßgefertigter Möblierung und allen notwendigen Einbauten – auf Wunsch jedoch auch Ausführungen ohne Innenausstattung. Sie können zwischen unseren Standardmodellen wählen oder Ihr Haus individuell nach Ihren Vorstellungen anpassen lassen.

Die Innenräume sind als platzsparende Schiebetüren in die Wände integriert, wodurch ein fließender Übergang zwischen den Räumen entsteht. Für ein optimales Raumklima sorgt eine moderne Inverter-Klimaanlage: im Sommer kühlt sie, im Winter heizt sie zuverlässig.

Fertigung und Aufstellung erfolgen innerhalb kürzester Zeit.

WOHNKOMFORT





WOHNBEREICH

Der großzügige Wohnbereich vereint Küche, Ess- und Wohnzimmer zu einem offenen Raumkonzept. Er eignet sich ideal zum Kochen, für gemeinsame Abendessen mit Familie und Freunden, zum Entspannen am Nachmittag oder für den morgendlichen Kaffee.

Die Ausstattung umfasst eine vollwertige Küchenzeile, einen Esstisch mit Stühlen, einen Couchtisch sowie ein multifunktionales Schlafsofa, das bei Bedarf als zusätzliches Bett genutzt werden kann.

Durch die durchdachte Raumaufteilung entsteht eine perfekte Kombination aus Komfort und Funktionalität – mit allem, was Sie für erholsame Tage benötigen.

WINTERFESTE, SCHLÜSSELFERTIGE MODULHÄUSER

OPTIONAL MIT TERRASSE,
POOL ODER AUTARK
MIT PHOTOVOLTAIK UND SPEICHER



Mobil – Unsere Häuser lassen sich schnell aufstellen und bei Bedarf problemlos an einen anderen Standort versetzen.

Modular – Sie bestehen aus präzise gefertigten Modulen, vollständig ausgestattet mit Haustechnik und Möblierung. Die Produktion erfolgt komplett im Werk, wodurch höchste Qualität sichergestellt ist. Die Montage auf dem Grundstück dauert nur kurze Zeit.

Anpassbar – Die Module können flexibel an individuelle Wünsche und Anforderungen angepasst werden – von der Raumaufteilung bis zur Ausstattung.

Durchdacht – Jeder Raum ist sorgfältig geplant, um Funktionalität und Wohnkomfort auf höchstem Niveau zu vereinen.

Einzigartig – Jedes Haus überzeugt durch unverwechselbares Design, hochwertige Ausführung und praktische Alltagstauglichkeit.





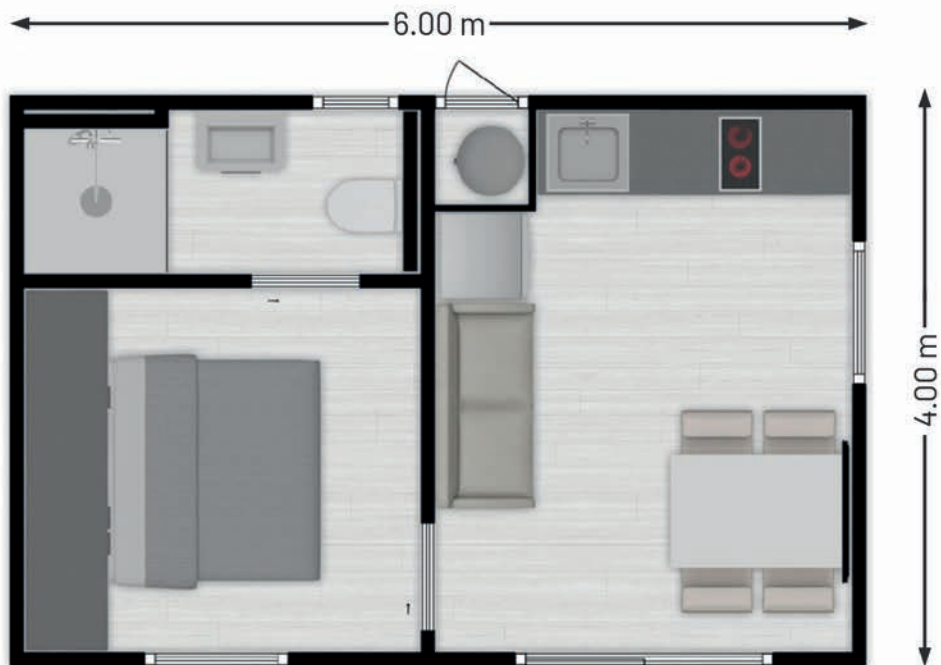
OPT. PHOTOVOLTAIK UND SPEICHER



NATALIA | M

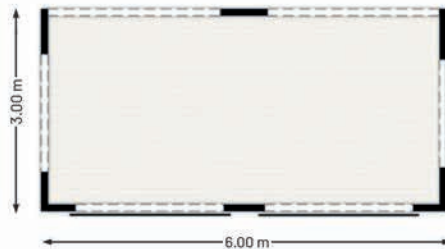
24m²
6x4m

Terrasse 18m²



NATALIA | M 24m²

- Wohn-/Essbereich mit Küchenzeile
- Schlafzimmer
- Badezimmer
- Terrasse 18m²

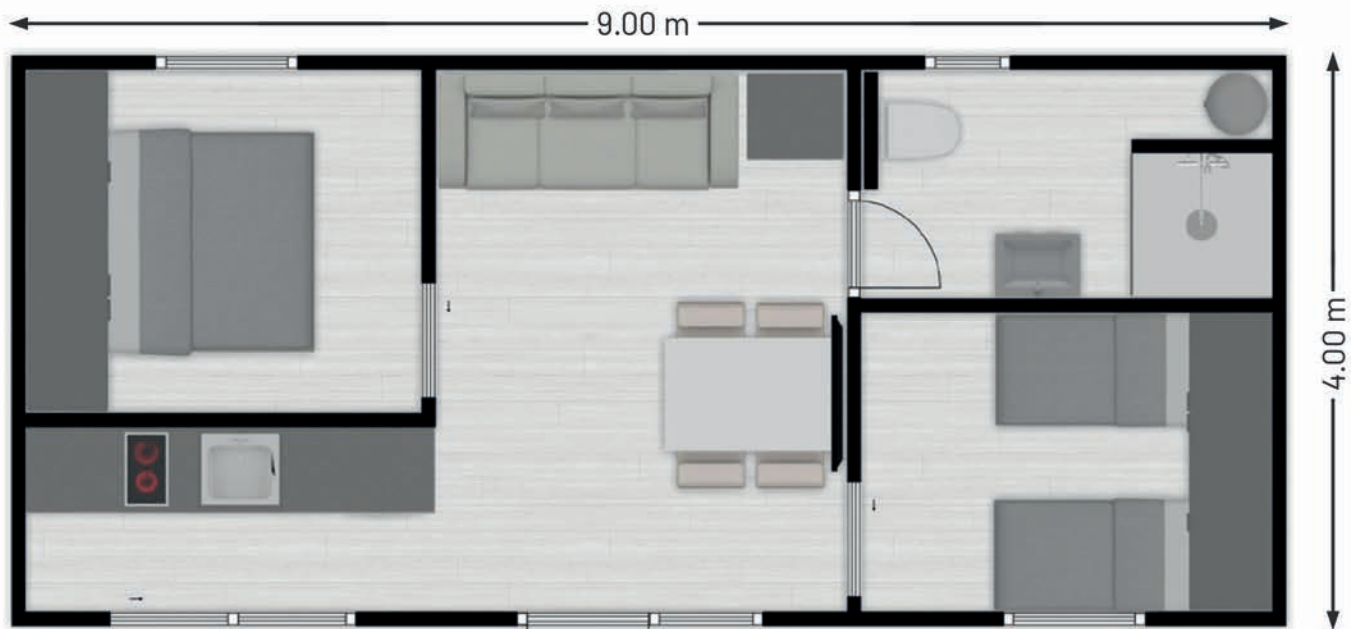




NATALIA | L

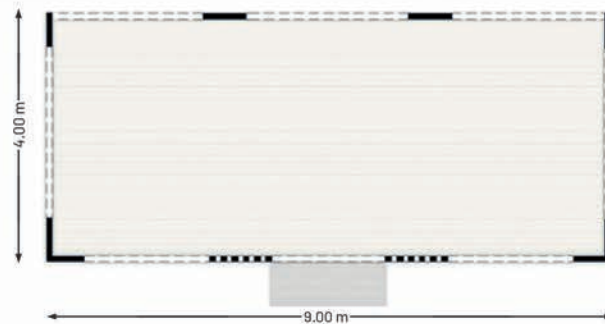
36m²
9x4m

Terrasse 36m²



NATALIA | L 36m²

- Wohn-/Essbereich mit Küchenzeile
- 2 Schlafzimmer
- 1 Badezimmer
- Terrasse 36m²

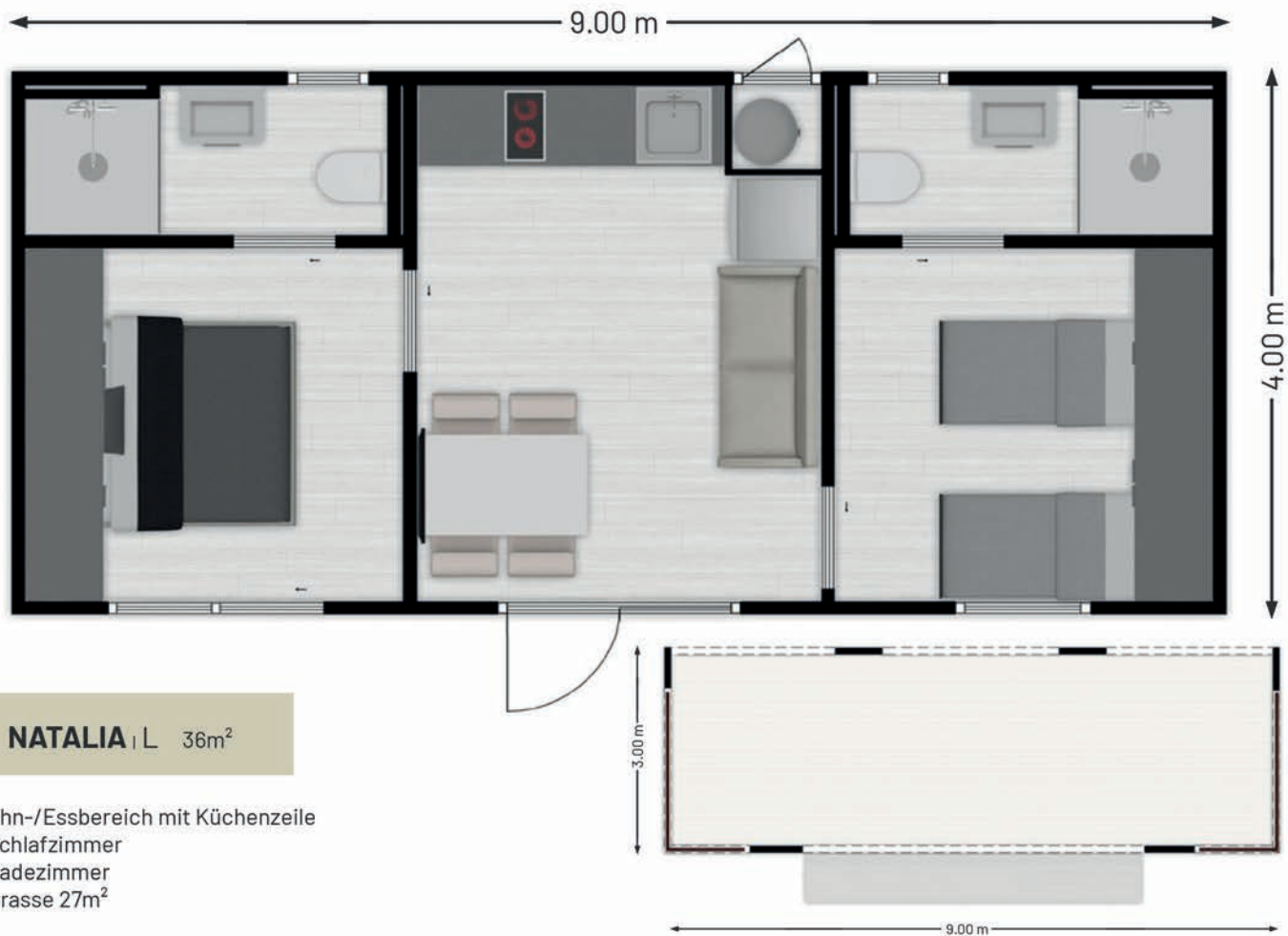




NATALIA | L

36m²
9x4m

Terrasse 27m²



NATALIA | L 36m²

- Wohn-/Essbereich mit Küchenzeile
- 2 Schlafzimmer
- 2 Badezimmer
- Terrasse 27m²



NATALIA | L

36m²
9x4m

Terrasse 18m²



NATALIA | L 36m²

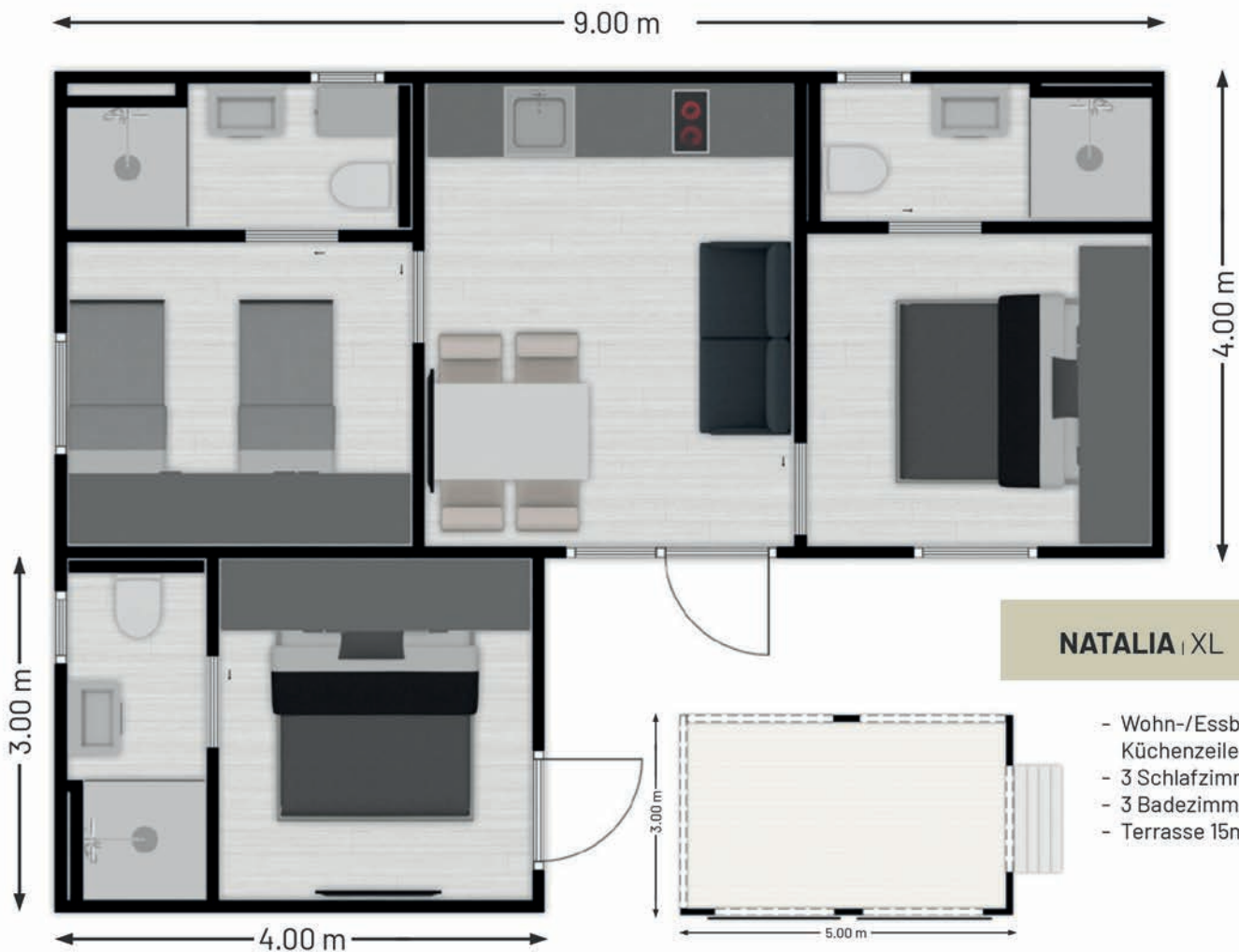
- Wohn-/Essbereich mit Küchenzeile
- 1 Schlafzimmer
- 1 Badezimmer
- Terrasse 18m²



NATALIA | XL

48m²
9x7m

Terrasse 15m²



NATALIA | XL 48m²

- Wohn-/Essbereich mit
Küchenzeile
- 3 Schlafzimmer
- 3 Badezimmer
- Terrasse 15m²

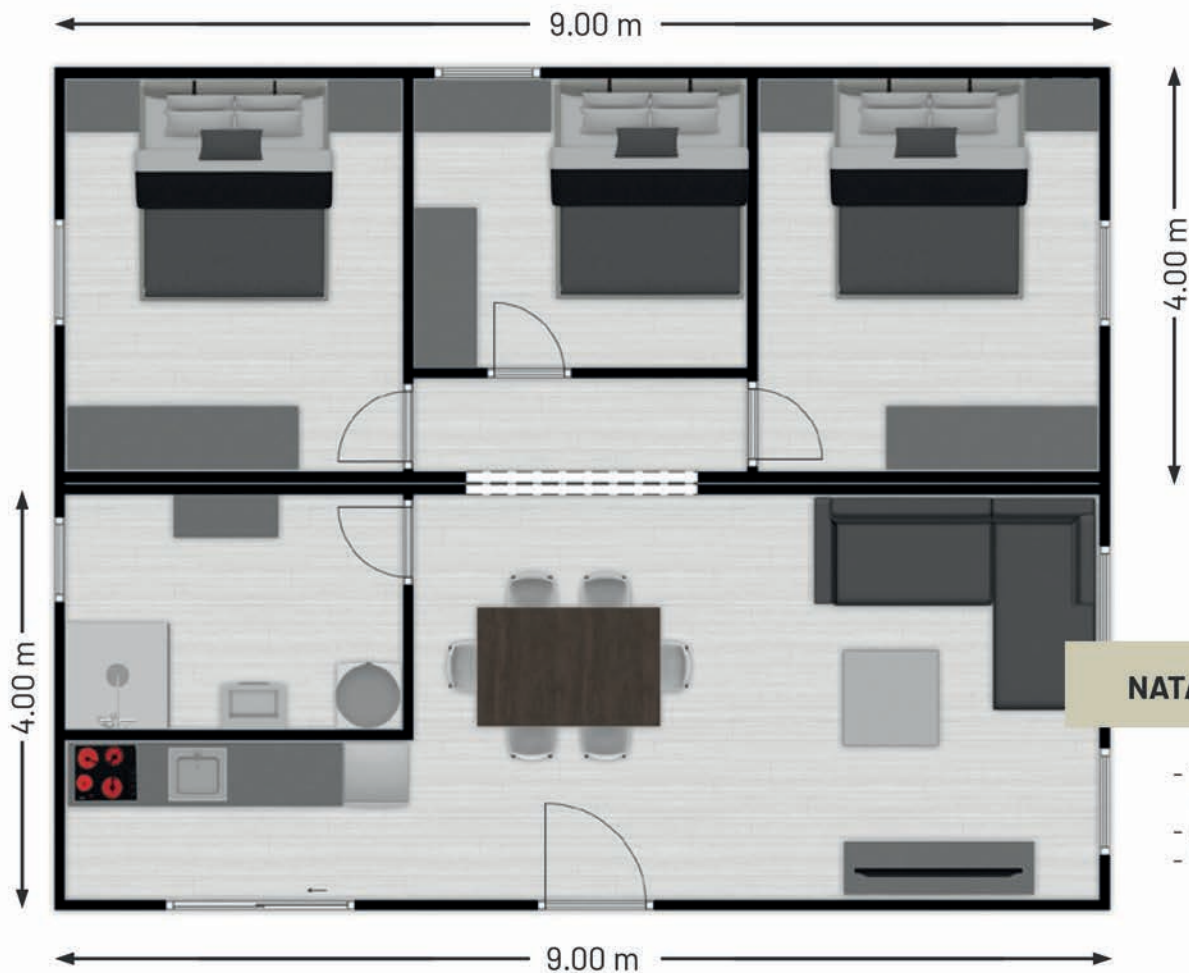


NATALIA | XXL

72m²

9x8m

Terrasse 30m²



NATALIA | XXL 72m²

- Wohn-/Essbereich mit
Küchenzeile
- 3 Schlafzimmer
- 1 Badezimmer



ELINE | M

15m²
5x3m



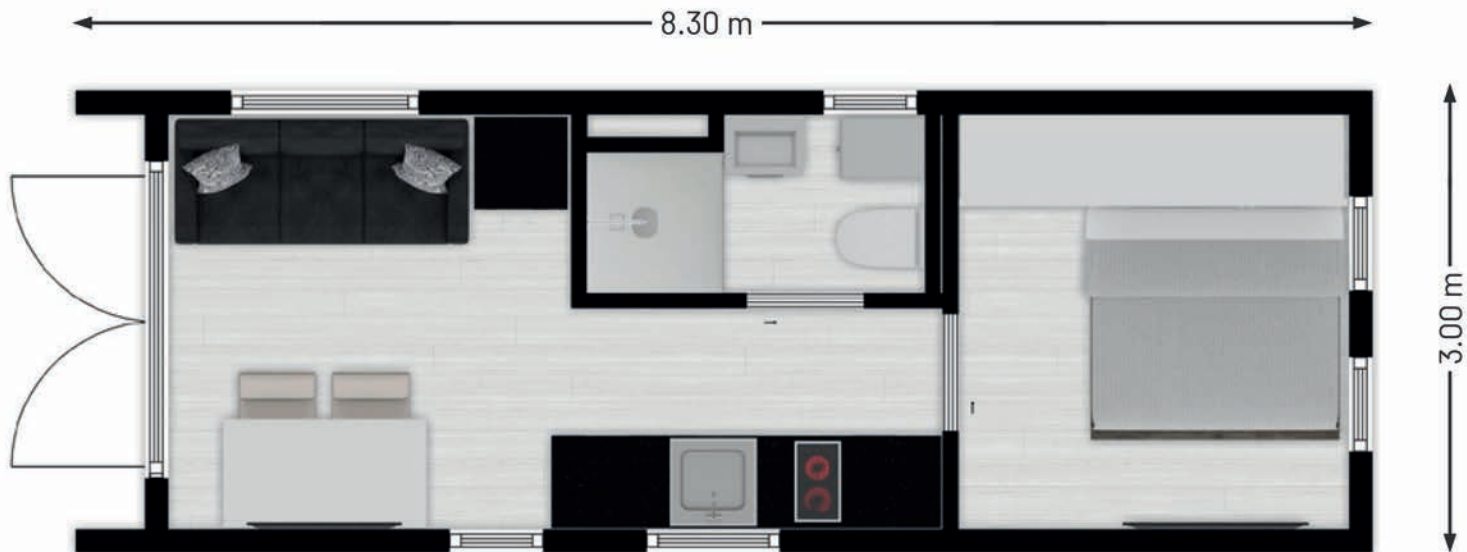
ELINE | M 15m²

- Schlafzimmer
- Badezimmer



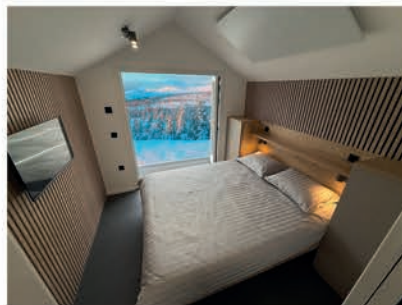
ELINE | L

25m²
8,3x3m



ELINE | L 25m²

- Wohn-/Essbereich
- Küchenzeile
- Schlafzimmer
- Badezimmer





ELINE

I XL

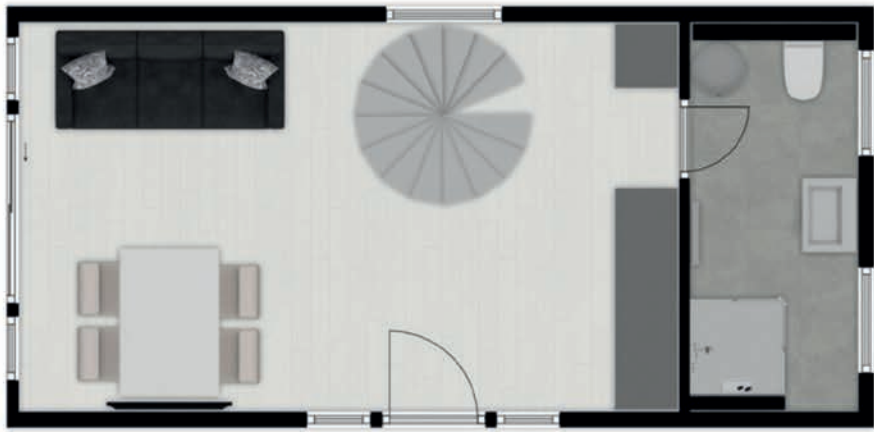
54m²

Erdgeschoss
8x4m

Obergeschoss
8x2,8m

Terrasse: wahlweise
6x3m
5x3m
4x3m

8.00 m



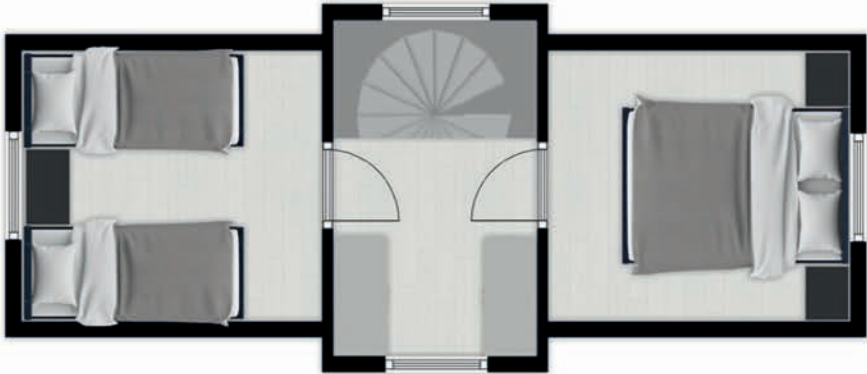
4.00 m

ELINE | XL 54m²

Erdgeschoss 32m²

- Wohn-/Essbereich mit Küchenzeile
- Badezimmer

8.00 m



2.80 m

Obergeschoss 22m²

- 2 Schlafzimmer
- Vorraum/Ankleide



HR
TINY HAUS
WINTERWUNDERLAND GÖTTSCHEW

NATALIA | ELINE

Ausstattung

Innen- & Außenausstattung im Überblick

Die Innenausstattung ist bei allen Modellen individuell anpassbar. Zusätzlich sind Häuser mit verstärkter Wärmedämmung erhältlich. Jeder Modelltyp kann mit einer Terrasse in frei wählbarer Größe ergänzt werden.



Innenausstattung

Innenwände

- Verzinkte Stahlkonstruktion
- Schall- & Wärmedämmung 50mm
- Integrierte Schiebetüren
- Gipskartonplatten
- Lackierte Oberflächen

Decke

- Flachdecke
- Verzinkte Stahlkonstruktion
- Gipskartonplatten
- Lackierte Oberflächen

Außenausstattung

Aussenwände

- Verzinkte Stahlkonstruktion
- Hochwertige Isolierplatten
- Schall- & Wärmedämmung 100mm
- Abschließende Putzschicht 2,0mm

Bodenaufbau

- Verzinkte Stahlkonstruktion
- Beidseitig mit 22mm OSB-Platten belegt
- Schall- und Wärmedämmung 100mm
- Feuchtigkeitsschutzschicht
- Nivellierbare Standfüße

Boden

- Vinylbelag

Wohnbereich

- Multifunktionales Schlafsofa; Couchtisch
- Esstisch und Stühle
- Küchemöbel, Spülbecken
- Elektroherd & Mikrowelle
- Kühlschrank mit Gefrierfach
- Einbauküchenschränke, Kochplatten
- Dunstabzugshaube (Einbau), Geschirrspüler
- Klimaanlage, LED-TV

Dach

- Flachdach mit Attika
- Verzinkte Stahlkonstruktion
- OSB-Platten 22mm
- Schall- und Wärmedämmung 100mm
- Dachfolie/EPDM
- Aluminium-Abschlussprofile & Regenrinnen

Fenster

- 3-fach Verglasung
- Fensterbretter

Badezimmer

- Duschkabine
- Hänge-WC
- Waschtisch mit Unterschrank
- Waschmaschinenanschluß

Schlafzimmer

- Kleiderschrank
- Bett & Lattenrost, Matratze
- Beleuchtung, LED-TV

Heizung

- Klimasplitgerät
- Fussbodenheizung

Terrasse

- Verzinkte Stahlkonstruktion
- WPC-Dielen
- Nivellierbare Standfüße
- Aluminium-/Glasgeländer
- Treppenanlage


Alle Häuser sind Winterfest und erfüllen alle U-Werte des GEG.

Nur Natalia: Die Terrasse kann Optional durch ein Glasschiebesystem zum Wintergarten erweitert werden.



Die Häuser bestehen aus vorgefertigten Modulen, die vollständig im Werk hergestellt und ausgestattet werden.




A modern, bright bedroom featuring two single beds with white linens and folded towels. The beds have a light wood headboard and are positioned against a wall with dark grey panels. A window with grey curtains offers a view of a green landscape. A flat-screen TV is mounted on the white wall, and a small wooden bench sits in the corner. The floor is light-colored wood.

Komfortable und geräumige Schlafzimmer.



Smile

Verschiedene Küchenfronten möglich

A modern outdoor terrace with a dark grey ceiling and light-colored walls. The ceiling features recessed linear lighting and a circular ceiling fan. The terrace is furnished with a large wicker sofa with light-colored cushions, a matching wicker dining table with a light-colored top, and four wicker chairs with light-colored cushions. A small vase with white flowers sits on the table. Large glass doors with dark frames provide access to the interior. In the background, two black lounge chairs are visible on the terrace. The floor is made of large, light-colored tiles. The overall atmosphere is clean, modern, and inviting.

Gemütliche Terrasse





Moderne, großzügige Küchen mit perfekt durchdachtem Stauraum.



Hochwertig ausgestattete Badezimmer mit allem, was Sie für Ihr Wohlbefinden benötigen.

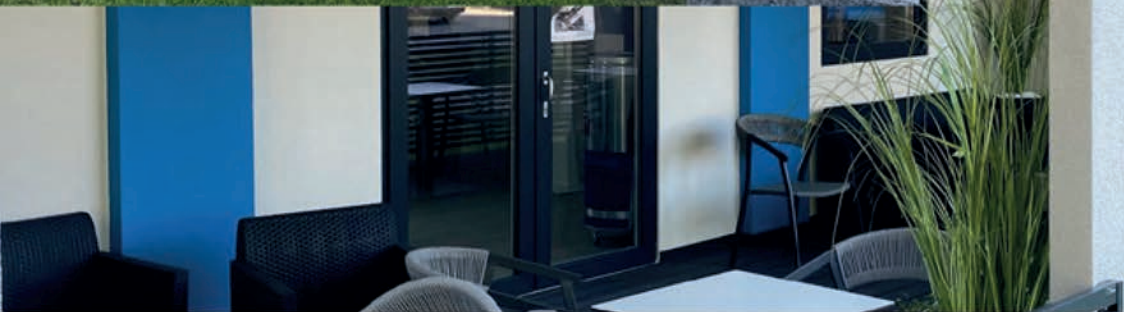


MODULARE GEWERBELÖSUNGEN

z.B. Verwaltungsgebäude, Kindergärten, Seniorenheime oder wie auf Bild zu sehen: Kliniken

550m²





KOMBINIERBARE GASTROEINHEITEN



INDIVIDUELLE GASTRONOMIEGEBÄUDE

FUNKTIONLALES
BÜRO
GEBÄUDE





GARAGENLÖSUNGEN

GRÖSSENVARIABLE
CARPORTS &
PAVILLIONS



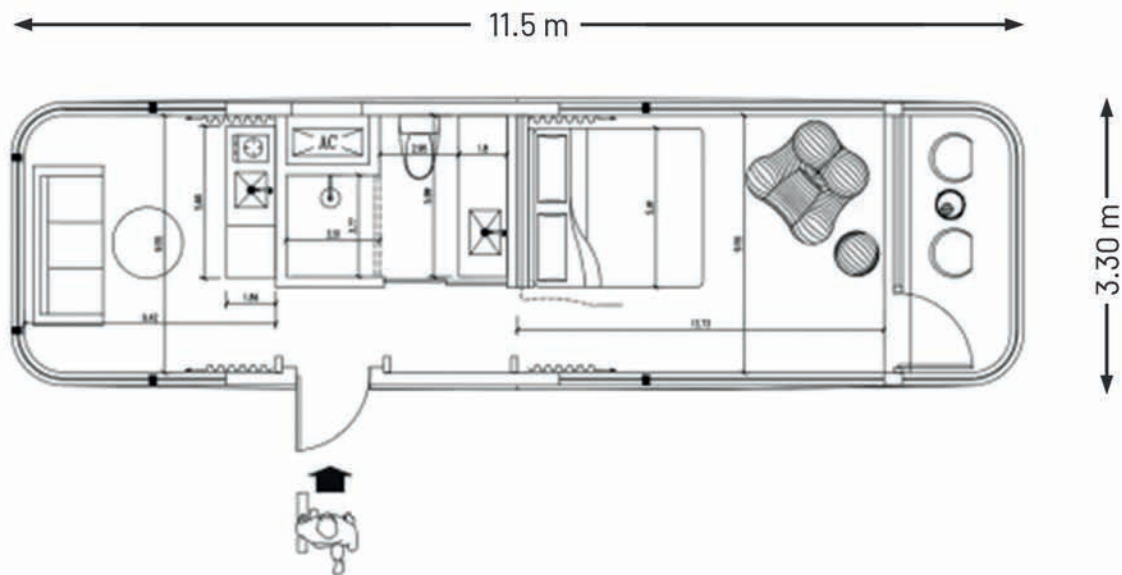




LIU | MOBILHAUS

38m²

11,5x3,3m



LIU | MOBILHAUS

- 1 Schlafzimmer
- 1 Badezimmer
- Küche
- Wohn-/Essbereich
- Balkon

LIU

Ausstattung

Innen- & Außen-ausstattung im Überblick



Innenausstattung

- 9mm OSB Platten (B3 wasserdicht) sowie Carbon Crystal Panele für Wand und Decke
- Umweltfreundlicher Holzboden (Stein-/Kunststoffverbund) für Zimmer und hochwertiger Anti-Rutsch-Belag im Badezimmer
- Badezimmer mit Kohlekristall, Wandpanel sowie Glastür
- Badezimmer mit High-End-Waschbecken, Spiegel, Auszieharmaturen, Dusche mit Bodenabfluß, Wand-WC
- Badezimmer mit integrierter Beleuchtung, Belüftung und Heizung sowie 60l Durchlauferhitzer
- Integriertes Abwasser-Rohrleitungssystem
- LED-Beleuchtungssystem aussen und innen
- Integriertes Wasser- sowie Elektrosystem (schwer entflammable Drähte, Markenschalter, Edelstahl-Brauchwassertank)
- Integrierte Klimaanlage mit Heiz- und Kühlfunktion
- Inneneinrichtung aus umweltfreundlichen Materialien
- Premium-Innentüren

Außen-ausstattung

- Feuer verzinkte Stahlkonstruktion
- Überzogene Aluminiumlegierung + Fluorkohlenstofffarbe mit voller Dämmschicht (Polyurethanschaum)
- Gehärtetes Niedrigenergie-Isolierglas
- Oberlicht mit laminiertes und isolierter Doppelverglasung
- Eingangstür mit SmartLock
- Balkon mit Verbundglasgeländer sowie Balkontür mit thermischer Aluminiumlegierung (inkl. Schloss)
- Lichtleisten

Intelligentes, umweltfreundliches System:

- Intelligentes Sprachsteuerungssystem
- Powermanagement durch intelligentes Kartensystem
- Intelligentes Zugangskontrollsystem
- Intelligenter Verteilerkasten inkl. Netzwerkanschluss
- Wasserversorgungs- sowie Entwässerungssystem

Optionale Konfiguration:

Oberlicht: elektrisch sowie laminiertes- und hohlisoliertes Glas mit Sonnenschutzfunktion; Intelligente, elektrisch steuerbare Indoor Verdunklungsvorhänge; Intelligentes, integriertes Beleuchtungssystem; Smarte Fußbodenheizung; Intelligentes Frischluftzufuhrsystem, Photovoltaikanlage (inkl. Wechselrichter und Speicher);



LIU - Hochwertig ausgestatteter Wohnbereich,
hell und lichtdurchflutet.



Ihr-Tinyhaus GmbH

Dorfstraße 2 | 93080 Pentling
an der B16, zwischen Bad Abbach und Pentling

E-MAIL info@ihr-tinyhaus.de

TELEFON +49 175 33 88 254

www.ihr-tinyhaus.de



Ihr-Tinyhaus GmbH ist eine Handelsagentur nach §84 (HGB) für Tiny-, Mobil- und Modulhäuser der Baltic d.o.o. Group - USt-IdNr.: SI88785874, Na produ 105, 2391 Prevalje, Slowenien
Tel: +386 (0) 41 712 729 oder +386 (0) 41 334 540.